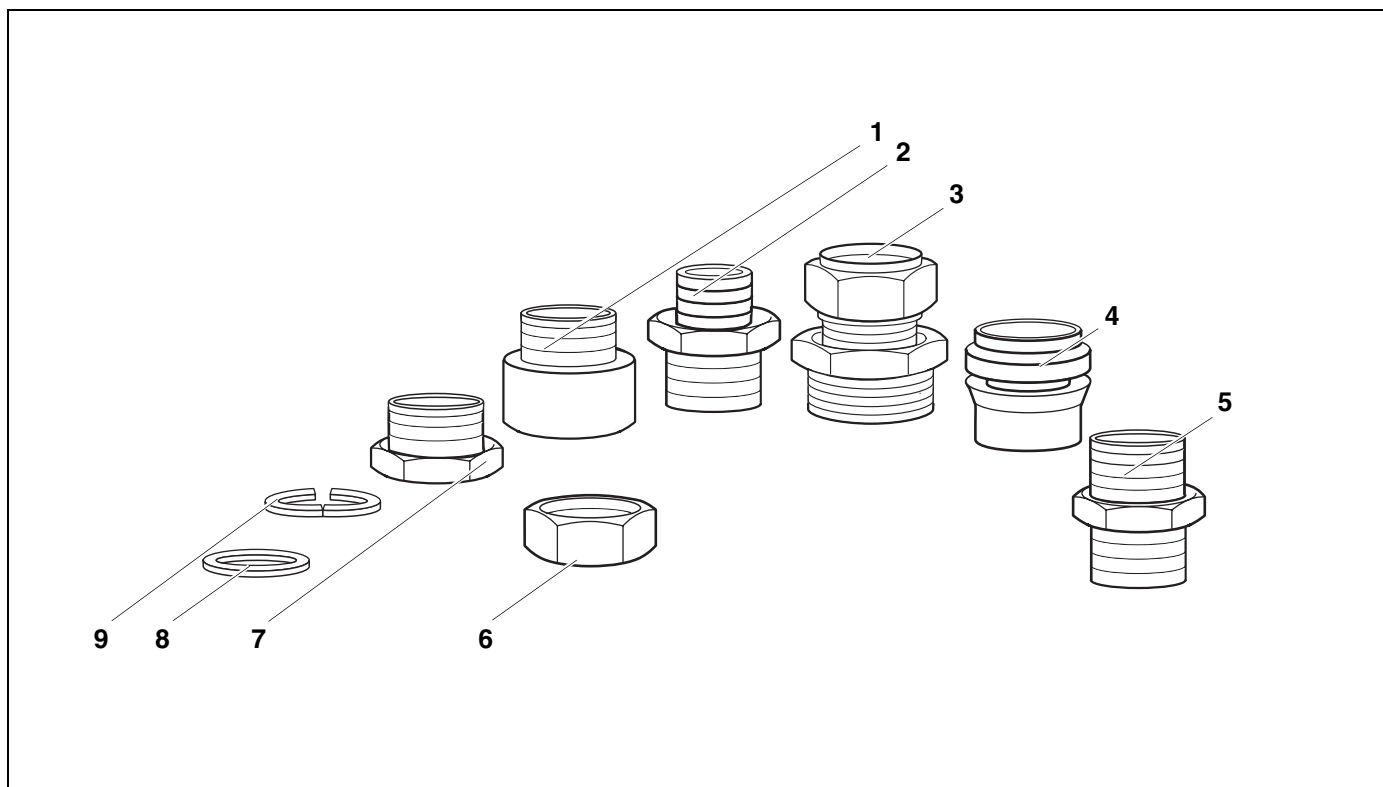


1	Rozsah dodávky	3
2	Montáž	4
2.1	Montáž súpravy Twin-Tube DN 20 u kolektorov so závitovými prípojkami	5
2.2	Montáž súpravy Twin-Tube DN 20 u kolektorov s násadcami pre pripojenie hadíc	6
2.3	Pripojenie kolektorov ku kompletnej stanici	7
2.4	Pripojenie kompletnej stanice k zásobníku (prípoje R ^{3/4} - alebo R1)	10
2.5	Twin-Tube DN 20 – predĺženie flexibilnej hadice z ušľachtilej ocele	11

1 Rozsah dodávky

- Pred začatím montážnych prác skontrolujte, či dodávka obsahuje všetky uvedené súčiastky.

Súčiastky zahrnuté v dodávke (obr. 1)



Obr. 1 Pripojovacia súprava Twin-Tube DN 20

Poz. 1:	prechod Rp1 × R1 (mosadzný)	2 ×	Poz. 6:	prevlečná matica Rp1	8 ×
Poz. 2:	redukčný kus R $\frac{3}{4}$ × R1 (mosadzný)	2 ×	Poz. 7:	redukčný kus Rp $\frac{3}{4}$ × R1 (mosadzný)	3 ×
Poz. 3:	rovný skrutkový spoj so zvieracím krúžkom R1 × 22 mm	4 ×	Poz. 8:	tesnenie	8 ×
Poz. 4:	redukčný kus 22 mm × 18 mm	4 ×	Poz. 9:	upínacia podložka	8 ×
Poz. 5:	dvojitá vsuvka R1 (mosadzná)	1 ×			

2 Montáž

S pomocou tejto pripojovacej súpravy možno vyhotoviť spojenia medzi jednotlivými časťami solárneho zariadenia.



POKYN PRE UŽIVATEL'A

Pri montáži a prevádzke zariadenia treba dodržiavať špecifické miestne normy a smernice!



POKYN PRE UŽIVATEL'A

Pripojovacia súprava Twin-Tube dopĺňa súpravu pre montáž solárnych kolektorov. Všetky bezpečnostné pokyny, ktoré sú dôležité pre montáž súpravy Twin-Tube, sú uvedené v návode na montáž solárnych kolektorov.



POKYN PRE UŽIVATEL'A

Flexibilná hadica z ušľachtilej ocele sa musí podľa potreby predĺžiť. Ako sa na flexibilných hadiciach z ušľachtilej ocele vytvorí tesniaca plocha si znova prečítajte v návode na montáž "Twin-Tube DN 20".

2.1 Montáž súpravy Twin-Tube DN 20 u kolektorov so závitovými prípojmami

Na konci potrubia výstupu a spiatocky (flexibilná hadica z ušľachtilej ocele) plochy kolektorov sa vždy nachádza skrutkový spoj so zvieracím krúžkom $R\frac{3}{4} \times 18$ mm. Aby sa mohla vykonať montáž Twin-Tube DN 20, musíte najprv odmontovať skrutkové spoje so zvieracími krúžkami.

- Odstráňte dva skrutkové spoje so zvieracími krúžkami, ktoré sa nachádzajú na potrubí výstupu a spiatocky.



POKYN PRE UŽIVATEĽA

Prípoje pre výstup a spiatocku sa nainštalujú rovnakým spôsobom. Montáž je demonštrovaná na príklade prípoju výstupu.



POZOR!

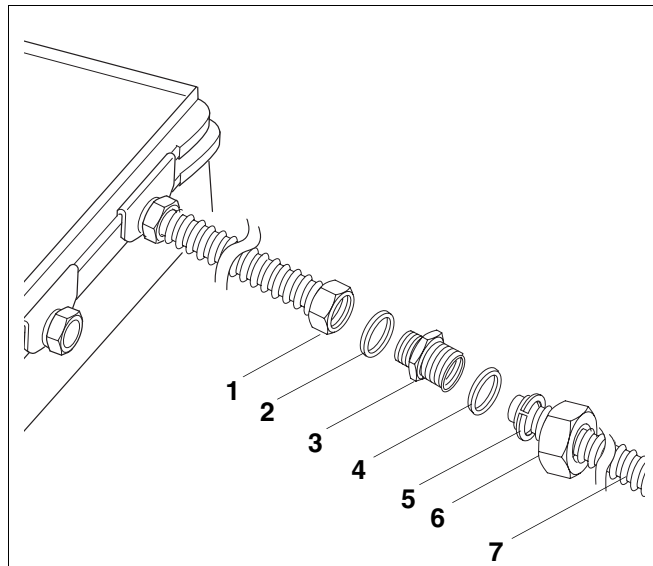
POŠKODENIE ZARIADENIA

v dôsledku neutesnených skrutkových spojov.

- Pri inštalácii dávajte pozor, aby boli tesnenia a upínacie podložky správne namontované.

Montáž flexibilnej hadice z ušľachtilej ocele k prípoju výstupu a spiatocky

- Tesnenia (obr. 2, **poz. 2 a 4**) uložte tak ako je to znázornené na obrázku.
- Redukčný kus $R\frac{3}{4} \times R1$ (obr. 2, **poz. 3**) zaskrutkujte do prevlečnej matice prípojného potrubia (obr. 2, **poz. 1**).
- Prevlečnú maticu Rp 1 (obr. 2, **poz. 6**), ktorá je už namontovaná na flexibilnej hadici z ušľachtilej ocele (obr. 2, **poz. 7**) naskrutkujte na redukčný kus $R\frac{3}{4} \times R1$ (obr. 2, **poz. 3**).



Obr. 2 Montáž flexibilnej hadice z ušľachtilej ocele k prípoju výstupu

Poz. 1: prevlečná matica prípojného potrubia

Poz. 2: tesnenie

Poz. 3: redukčný kus $R\frac{3}{4} \times R1$

Poz. 4: tesnenie

Poz. 5: upínacia podložka

Poz. 6: namontovaná prevlečná matica Rp1

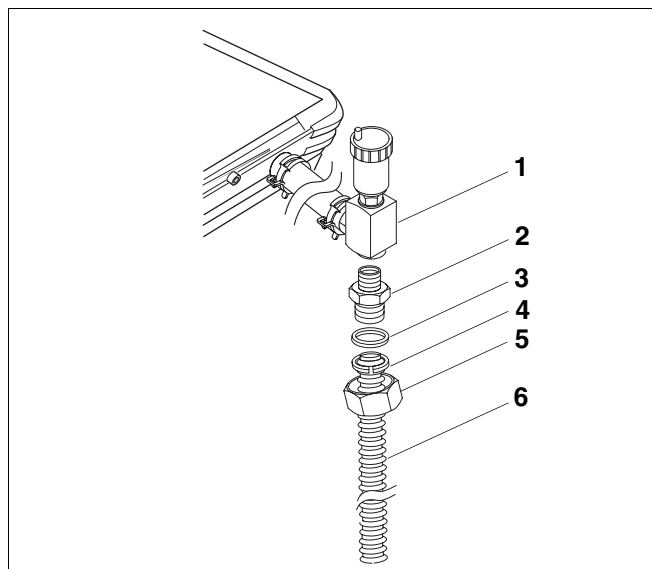
Poz. 7: flexibilná hadica z ušľachtilej ocele

2.2 Montáž súpravy Twin-Tube DN 20 u kolektorov s násadcami pre pripojenie hadíc

Montáž flexibilnej hadice z ušľachtilej ocele k prípoju výstupu

Ku každej ploche kolektorov patrí základná stavebná súprava potrubí. Táto obsahuje odvzdušňovaciu nádobu s odvzdušňovačom, ktorý má dva otvory so závitom Rp $\frac{3}{4}$.

- Redukčný kus R $\frac{3}{4}$ × R1 (obr. 3, **poz. 2**) zaskrutkujte do odvzdušňovacej nádoby s odvzdušňovačom (obr. 3, **poz. 1**).
- Tesnenie (obr. 3, **poz. 3**) uložte tak ako je to znázornené na obrázku.
- Prevlečnú maticu Rp1 (obr. 3, **poz. 5**) ktorá je už namontovaná na flexibilnej hadici z ušľachtilej ocele (obr. 3, **poz. 6**) naskrutkujte na redukčný kus R $\frac{3}{4}$ × R1 (obr. 3, **poz. 2**).



Obr. 3 Montáž flexibilnej hadice z ušľachtilej ocele k prípoju výstupu

Poz. 1: odvzdušňovacia nádoba s odvzdušňovačom

Poz. 2: redukčný kus R $\frac{3}{4}$ × R1

Poz. 3: tesnenie

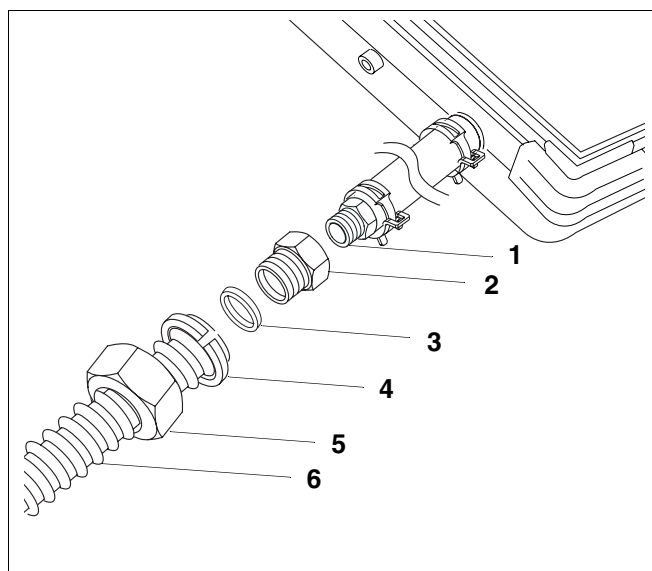
Poz. 4: upínacia podložka

Poz. 5: namontovaná prevlečná matica Rp1

Poz. 6: flexibilná hadica z ušľachtilej ocele

Montáž flexibilnej hadice z ušľachtilej ocele k prípoju spiatocky

- Redukčný kus Rp $\frac{3}{4}$ × R1 (obr. 4, **poz. 2**) naskrutkujte na násadec pre pripojenie hadice R $\frac{3}{4}$ (obr. 4, **poz. 1**).
- Tesnenie (obr. 4, **poz. 3**) vložte do namontovanej prevlečnej matice Rp1 (obr. 4, **poz. 5**).
- Prevlečnú maticu Rp1 (obr. 4, **poz. 5**), ktorá je už namontovaná na flexibilnej hadici z ušľachtilej ocele (obr. 4, **poz. 6**) naskrutkujte na redukčný kus Rp $\frac{3}{4}$ × R1 (obr. 4, **poz. 2**).



Obr. 4 Montáž flexibilnej hadice z ušľachtilej ocele k prípoju spiatocky

Poz. 1: násadec R $\frac{3}{4}$ (pre pripojenie hadice)

Poz. 2: redukčný kus Rp $\frac{3}{4}$ × R1

Poz. 3: tesnenie

Poz. 4: upínacia podložka

Poz. 5: namontovaná prevlečná matica Rp1

Poz. 6: flexibilná hadica z ušľachtilej ocele

2.3 Pripojenie kolektorov ku kompletnej stanici

Pred tým ako pripojíte súpravu Twin-Tube DN 20 ku kompletnej stanici, musíte zistiť, aké prípoje sú na kompletnej stanici.

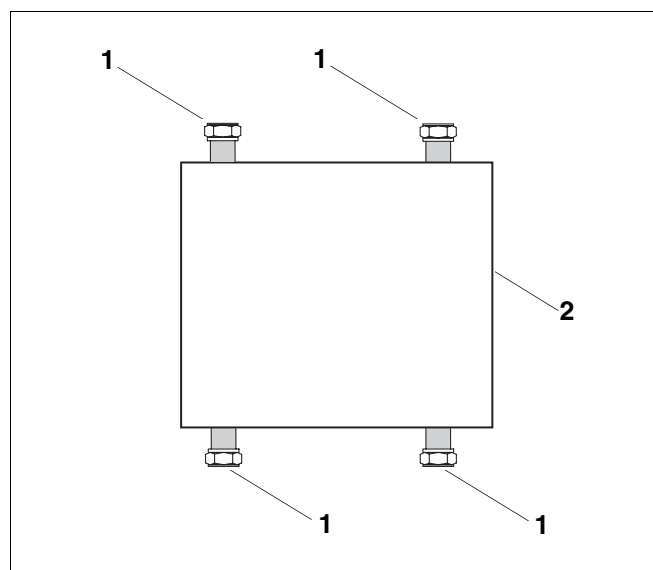
Existujú dva rôzne používané rozmery prípojov:

- a) 18 milimetrový skrutkový spoj so zvieracím krúžkom
- b) 22 milimetrový skrutkový spoj so zvieracím krúžkom



POKYN PRE UŽÍVATEL'A

Na vyhotovenie spojenia medzi flexibilnými hadicami z ušľachtilej ocele a kompletnou stanicou musíte použiť medenú rúrku (\varnothing 18 mm alebo \varnothing 22 mm, dĺžka cca. 8–10 cm), ktorej priemer bude odpovedať rozmeru skrutkového spoja so zvieracím krúžkom (na kompletnej stanici).



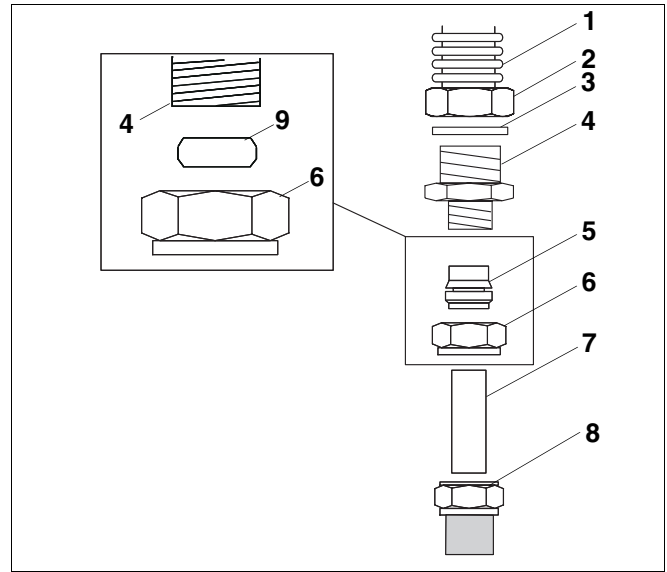
Obr. 5 Zistenie rozmeru prípojov

Poz. 1: prípoje kompletnej stanice

Poz. 2: kompletná stanica

a) u 18 milimetrového skrutkového spoja so zvieracím krúžkom

- Tesnenie (obr. 6, **poz. 3**) vložte do namontovanej prevlečnej matice Rp1 (obr. 6, **poz. 2**).
- Zoskrutkujte rovný skrutkový spoj so zvieracím krúžkom R1 × 22 mm (obr. 6, **poz. 4 a 6**) dohromady s prevlečnou maticou Rp1 (obr. 6, **poz. 2**), ktorá je už namontovaná na flexibilnej hadici z ušľachtilej ocele (obr. 6, **poz. 1**).
- Namontovanú prevlečnú maticu Rp1 (obr. 6, **poz. 2**) zakončíte s rovným skrutkovým spojom so zvieracím krúžkom R1 × 22 mm (obr. 6, **poz. 4**) pomocou vhodného skrutkového kľúča.
- 22 milimetrový zvierací krúžok na skrutkovom spoji (obr. 6, **poz. 9**) vymeňte za redukčný kus 22 × 18 mm (obr. 6, **poz. 5**).
- Medenú rúrku s Ø 18 mm (obr. 6, **poz. 7**) odrežte na dĺžku tak, aby ste ju mohli zasunúť na 2-3 cm do skrutkových spojov so zvieracími krúžkami (obr. 6, **poz. 4, 8 a 6**).
- Odrezanú medenú rúrku s Ø 18 mm (obr. 6, **poz. 7**) zasuňte do skrutkových spojov so zvieracími krúžkami úplne na doraz. Redukčný kus 22 × 18 mm (obr. 6, **poz. 5**) musí medenú rúrku s Ø 18 mm úplne obopínať.
- Zaskrutkujte skrutkové spoje so zvieracími krúžkami.



Obr. 6 Pripojenie Twin-Tube DN 20 na 18 milimetrový skrutkový spoj so zvieracím krúžkom

Poz. 1: flexibilná hadica z ušľachtilej ocele

Poz. 2: namontovaná prevlečná matica Rp1

Poz. 3: tesnenie

Poz. 4: rovný skrutkový spoj so zvieracím krúžkom R1 × 22 mm

Poz. 5: redukčný kus 22 × 18 mm

Poz. 6: prevlečná matica Rp1 rovného skrutkového spoja so zvieracím krúžkom R1 × 22 mm

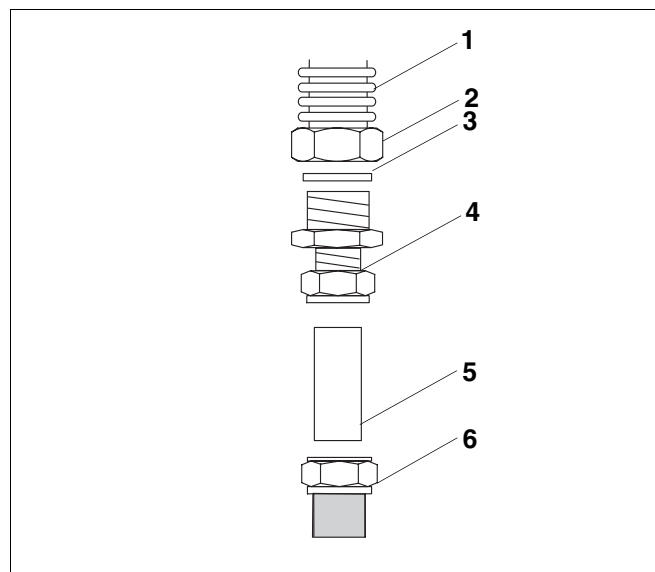
Poz. 7: medená rúrka s Ø 18 mm

Poz. 8: prípoj (kompletná stanica)

Poz. 9: 22 milimetrový zvierací krúžok

b) u 22 milimetrového skrutkového spoja so zvieracím krúžkom

- Tesnenie (obr. 7, **poz. 3**) vložte do namontovanej prevlečnej matice Rp1 (obr. 7, **poz. 2**).
- Zoskrutkujte rovný skrutkový spoj so zvieracím krúžkom R1 × 22 mm (obr. 7, **poz. 4**) dohromady s prevlečnou maticou Rp1 (obr. 7, **poz. 2**), ktorá je už namontovaná na flexibilnej hadici z ušľachtilej ocele (obr. 7, **poz. 1**).
- Namontovanú prevlečnú maticu Rp1 (obr. 7, **poz. 2**) zakontrujte s rovným skrutkovým spojom so zvieracím krúžkom R1 × 22 mm (obr. 7, **poz. 4**) pomocou vhodného skrutkového kľúča.
- Medenú rúrku s Ø 22 mm (obr. 7, **poz. 5**) odrežte na dĺžku tak, aby ste ju mohli zasunúť na 2–3 cm do skrutkových spojov so zvieracími krúžkami (obr. 7, **poz. 4**).
- Odrezanú medenú rúrku s Ø 22 mm (obr. 7, **poz. 5**) zasunúť do skrutkových spojov so zvieracími krúžkami úplne na doraz.
- Zaskrutkujte skrutkové spoje so zvieracími krúžkami.



Obr. 7 Pripojenie Twin-Tube DN 20 na 22 milimetrový skrutkový spoj so zvieracím krúžkom

Poz. 1: flexibilná hadica z ušľachtilej ocele

Poz. 2: namontovaná prevlečná matica Rp1

Poz. 3: tesnenie

Poz. 4: rovný skrutkový spoj so zvieracím krúžkom R1 × 22 mm

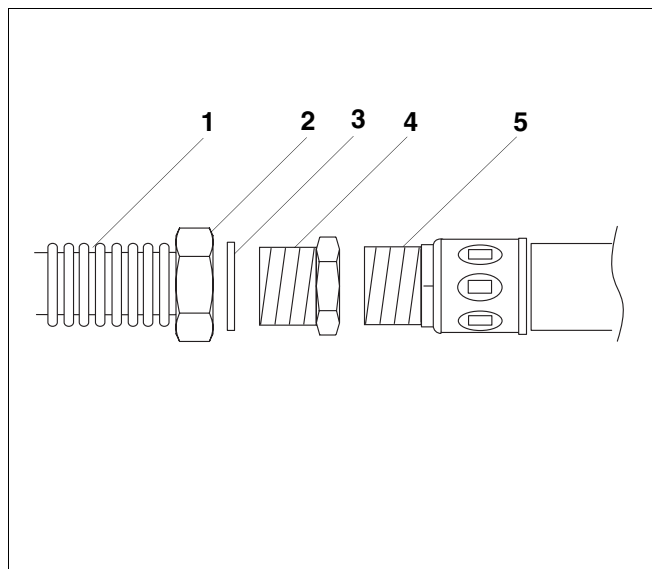
Poz. 5: medená rúrka s Ø 22 mm

Poz. 6: prípoj (kompletná stanica)

2.4 Pripojenie kompletnej stanice k zásobníku (přípoje R^{3/4}- alebo R1)

Montáž súpravy Twin-Tube DN 20 na zásobník s prípojmi R^{3/4}

- Ak chcete zásobník prepojiť s kompletnou stanicou, naskrutkujte redukčný kus Rp^{3/4} × R1 (obr. 8, **poz. 4**) na prípoj zásobníka R^{3/4} (obr. 8, **poz. 5**).
- Tesnenie (obr. 8, **poz. 3**) vložte do namontovanej prevlečnej matice Rp1 (obr. 8, **poz. 2**).
- Prevlečnú maticu Rp1 (obr. 8, **poz. 2**), ktorá je už namontovaná na flexibilnej hadici z ušľachtilej ocele naskrutkujte na závit R1 redukčného kusu Rp^{3/4} × R1 (obr. 8, **poz. 4**).



Obr. 8 Pripojenie flexibilnej hadice z ušľachtilej ocele k zásobníku s prípojmi R^{3/4}

Poz. 1: flexibilná hadica z ušľachtilej ocele

Poz. 2: namontovaná prevlečná matica Rp1

Poz. 3: tesnenie

Poz. 4: redukčný kus Rp^{3/4} × R1

Poz. 5: prípoj zásobníka R^{3/4}

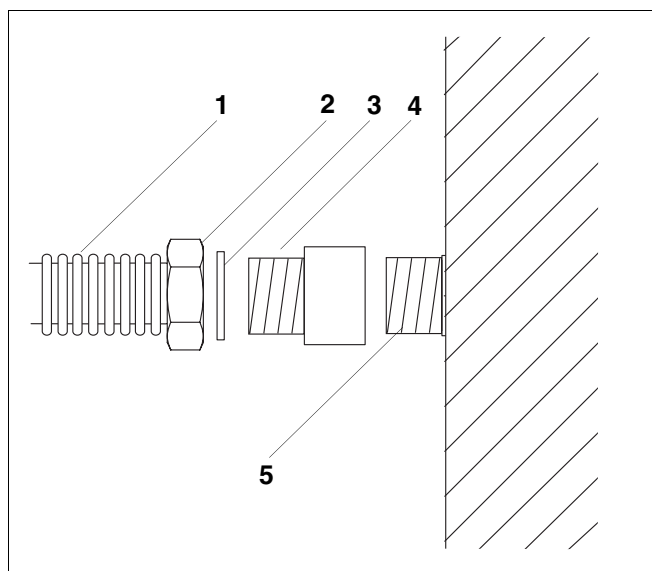
Montáž súpravy Twin-Tube DN 20 na zásobník s prípojmi R1



POKYN PRE UŽVATEĽA

Prechod Rp1 × R1 (obr. 9, **poz. 4**) sa osadí do prípoja zásobníka R1 (obr. 9, **poz. 5**), aby sa zachovala lepšie tesniaca plocha a tým aj dobré utesnenie prípoja zásobníka.

- Ak chcete zásobník prepojiť s kompletnou stanicou, naskrutkujte prechod Rp1 × R1 (obr. 9, **poz. 4**) na prípoj zásobníka R1 (obr. 9, **poz. 5**).
- Tesnenie (obr. 9, **poz. 3**) vložte do namontovanej prevlečnej matice Rp1 (obr. 9, **poz. 2**).
- Prevlečnú maticu Rp1 (obr. 9, **poz. 2**), ktorá je už namontovaná na flexibilnej hadici z ušľachtilej ocele naskrutkujte na závit R1 prechodu Rp1 × R1 (obr. 9, **poz. 4**).



Obr. 9 Pripojenie flexibilnej hadice z ušľachtilej ocele k zásobníku s prípojmi R1

Poz. 1: flexibilná hadica z ušľachtilej ocele

Poz. 2: namontovaná prevlečná matica Rp1

Poz. 3: tesnenie

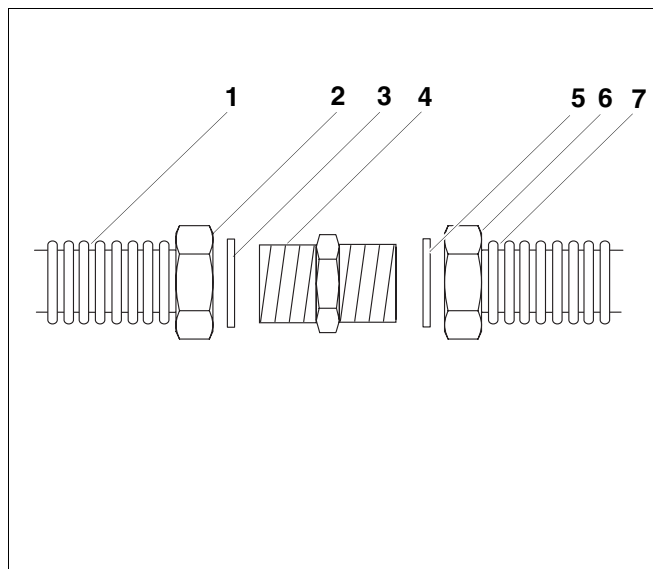
Poz. 4: prechod Rp1 × R1

Poz. 5: prípoj zásobníka R1

2.5 Súprava Twin-Tube DN 20 – predĺženie flexibilnej hadice z ušľachtilej ocele

V prípade potreby možno flexibilnú hadicu z ušľachtilej ocele predĺžiť prostredníctvom dvojitej vsuvky R1 (obr. 10, **poz. 4**).

- Tesnenia (obr. 10, **poz. 3 a 5**) vložte do namontovaných prevlečných matíc Rp1 (obr. 10, **poz. 2 a 6**).
- Konce flexibilnej hadice z ušľachtilej ocele (obr. 10, **poz. 1 a 7**) s namontovanými prevlečnými maticami Rp1 (obr. 10, **poz. 2 a 6**) naskrutkujte na závit R1 dvojitej vsuvky R1 (obr. 10, **poz. 4**).



Obr. 10 Predĺženie flexibilnej hadice z ušľachtilej ocele

- Poz. 1:** flexibilná hadica z ušľachtilej ocele
Poz. 2: namontovaná prevlečná matica Rp1
Poz. 3: tesnenie
Poz. 4: dvojitá vsuvka R1
Poz. 5: tesnenie
Poz. 6: namontovaná prevlečná matica Rp1
Poz. 7: flexibilná hadica z ušľachtilej ocele

Odborná kúrenárska firma: